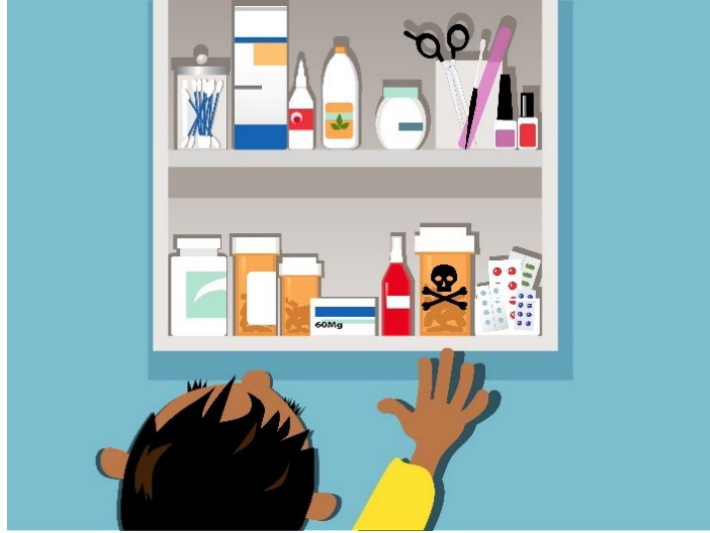


إرشادات لرعاية طفلك بعد التعرض للتسمم عن طريق الخطأ

ستقدم لك هذه النشرة معلومات حول أنواع التسمم، والأعراض التي قد تظهر نتيجة له، وطرق تشخيصه، ووسائل علاجه، بالإضافة إلى نصائح حول كيفية الرعاية في المنزل.



ما هو السم؟

السم هو مادة أو مركب يمكن أن يسبب ضررًا لطفلك إذا تم إدخاله إلى جسمه عن طريق تناولها (البلع) أو استنشاقها أو ملامستها للجلد أو عن طريق الحقن.

ما أسباب التسمم؟

قد تسبب العديد من الأدوات المنزلية التسمم مثل:

- الأدوية
- مواد التنظيف
- مستحضرات التجميل والعناية الشخصية
- بعض الأطعمة والمشروبات
- البنزين ومنتجات الوقود الأخرى
- المنتجات العشبية والمكملات الغذائية
- لدغات ولسعات الحيوانات
- أول أكسيد الكربون
- المبيدات الحشرية

• **حافظ على طفلك مرتاحًا واتبع الخطوات التالية إلى أن يحين موعد الطبيب:**

1. إذا بلع طفلك مادة سامة:
 - o لا تجبره على التقيؤ
 - o تأكد من أي مواد باقية في فم طفلك
2. إذا لمس طفلك مادة سامة:
 - o قم بخلع الملابس التي وقع عليها السم
 - o اغسل بشرته بالماء لمدة 15-20 دقيقة
3. إذا لمست مادة سامة عين طفلك:
 - o اشطف عينه بلطف بماء بارد أو دافئ لمدة 20 دقيقة أو حتى وصول المساعدة
4. إذا استنشق طفلك مادة سامة:
 - o اخذ الطفل إلى الخارج لاستنشاق هواءٍ نقي

متى يجب عليّ طلب المشورة الطبية؟

- اتصل بمركز قطر للسموم على رقم 40031111، إذا لم تظهر أي أعراض على طفلك.
- اتصل برقم 999 أو اذهب إلى قسم الطوارئ إذا كان طفلك يعاني من:
 - o نقص مستوى الإدراك أو فقدان الوعي
 - o تشنجات
 - o الخمول
 - o سلوك غير طبيعي أو تصرف غريب
 - o صعوبة في التنفس

سدرة للطب يهتم بصحتكم. لا ينبغي استخدام المعلومات الواردة في هذه النشرة كبديل عن الرعاية الطبية ونصيحة الطبيب. إذا كانت لديك استفسارات حول هذه المعلومات يمكنك مناقشتها مع مقدم الرعاية الصحية الخاص بك. يمكنك زيارتنا على الموقع الإلكتروني WWW.SIDRA.ORG

ما أعراض التسمم؟

قد لا تسبب بعض السموم ظهور أعراضًا فورية. تشمل الأعراض الشائعة:

- السعال
- صعوبة في التنفس
- القيء
- ألم المعدة
- تهيج الجلد والحروق
- الارتباك والسلوك غير الاعتيادي
- الخمول والنعاس
- التشنجات
- الانفعال وتغيرات السلوك

كيفية تشخيص التسمم؟

سيسألك الطبيب عن الحالة الصحية لطفلك وما هي المواد التي تعرض لها. بعد ذلك، سيجري فحصًا جسديًا لطفلك، ومن المحتمل أن يقوم بإجراء بعض الاختبارات أو أن يطلب أخذ عينة من دمه للتحقق من وجود أي مواد سامة.

كيفية علاج التسمم؟

قد يشمل العلاج:

- العلاج الداعم مثل تزويد الطفل بالأكسجين أو السوائل أو الأدوية لدعم ضغط الدم
- إزالة السم من المعدة باستخدام الفحم المنشط وغسيل الأمعاء بالكامل
- ترياق محدد حسب نوع السم الذي تعرض له الطفل.

نصائح الرعاية المنزلية:

- اتصل بمركز قطر للسموم على رقم 40031111 للحصول على نصائح الإسعافات الأولية. يمكنك التواصل معهم من الساعة 9:00 صباحًا وحتى 1:00 فجرًا
- كون مستعدًا لتزويدهم بعمر طفلك ووزنه والأعراض واسم المادة وكميتها ووقت التعرض لها وأي علاجات منزلية قد تلقاها الطفل.